

# Blechbearbeitung

Sie suchen einen Anbieter für  
Blechteile aus Edelstahl, Stahl oder Aluminium?  
Da sind Sie bei uns richtig!

Senden Sie uns Ihre Zeichnungen, am besten in Form einer DXF-Datei, und wir erstellen Ihnen ein Angebot. Ob Einzelstücke oder Serien, wir können Ihnen mit Sicherheit ein wettbewerbsfähiges Angebot unterbreiten. Um für Sie das bestmögliche Preis- / Leistungsverhältnis zu erzielen, arbeiten wir mit unserer Tochterfirma Ittermann Polska zusammen. Sie verfügt über 10-jährige Geschäftsbeziehungen mit Herstellern dieser Branche. Bisher nutzten wir diese Kontakte nur für die Herstellung von Gehäusen für unsere eigenen Produkte. Aber warum sollten wir Ihnen unsere guten Erfahrungen vorenthalten?

Wir können Ihnen u.a. folgende Leistungen anbieten:

- Lasern und Kanten
- Schweißen und Schleifen
- Bolzen schweißen
- Pulverbeschichtung
- Galvanisieren für Stahl
- Elektropolieren für Edelstahl
- Eloxieren für Aluminium.

Hier einige Gehäusebeispiele, die wir für unsere Produkte fertigen ließen.



Chipkartenmünzer



19" Gehäuse



Tisch-Steuergerät



LED-Scheinwerfer



Spezial-Netzteile

# Chipkartenmünzer

## Gehäuse-Merkmale

- 2 mm Stahlblech
- 13 Schweißbolzen
- pulverbeschichtet

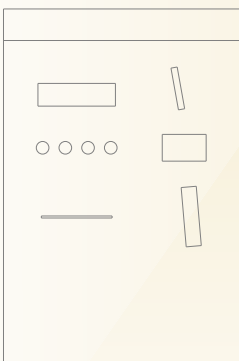
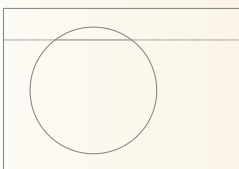


Ein vergleichbares Gehäuse könnten wir Ihnen anbieten für

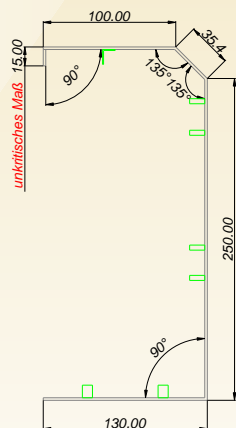
**32 €\***

\* Preisangabe bei einer Abnahmemenge von 100 Stück, ohne MwSt, Stand 03/2017, nur für Gewerbetreibende

Mittelteil



Material: DC01 2 mm  
Toleranz: ISO 2768 (fein)  
Biegeradien: 2,6 mm

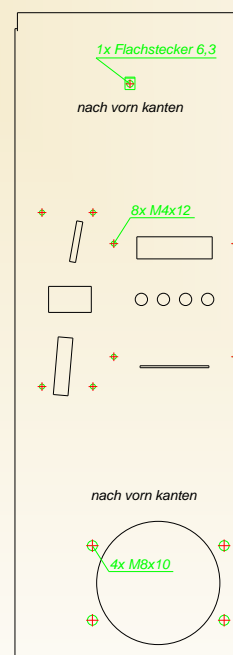


ECO Chipkartenmünzer  
mit Münzprüfer  
Mittelteil / Kantzeichnung

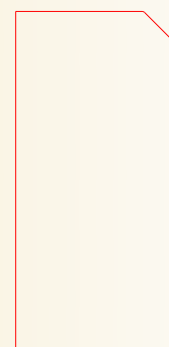
01.03.16  
Blatt 1/2

Mittelteil  
(ECO\_MP\_010316.DXF)

rote Kreuze: Markierungspunkte zum Bolzenschweißen  
(Bolzen auf dieser Seite anbringen !)



Seitenteil  
(ECO\_MP\_010316.DXF)



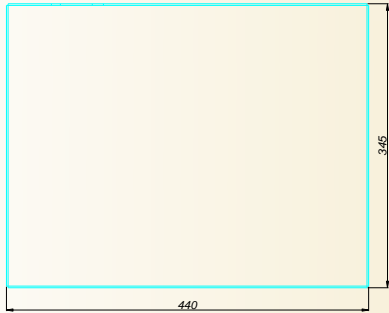
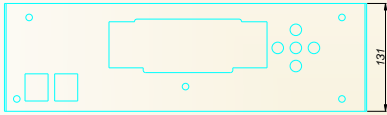
Material: DC01 2 mm  
Toleranz: ISO 2768 (fein)  
Biegeradien: 2,6 mm

ECO Chipkartenmünzer  
mit Münzprüfer  
Mittelteil und Seitenteil / Abwicklung

01.03.16  
Blatt 2/2

# 19" Gehäuse

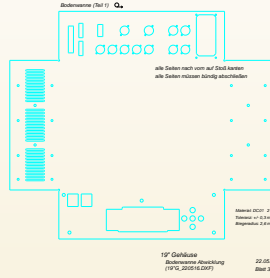
Bodenwanne (Teil 1)



Material: DC01 2 mm  
Toleranz: +/- 0,3 mm  
Biegeradius: 2,6 mm

19" Gehäuse  
Bodenwanne Kantezeichnung  
(19"G\_220516.DXF)

22.05.16  
Blatt 2/8



Filterhaube (Teil 4)



Filterhaube (Teil 4)



Material: DC01 2 mm  
Toleranz: +/- 0,3 mm  
Biegeradius: 2,6 mm

Frontplatte (Teil 5)



Material: DC01 3 mm  
Toleranz beim Lasern: fein

19" Gehäuse  
Filterhaube, Kantezeichnung  
und Abwicklung  
Frontplatte  
(19"G\_220516.DXF)

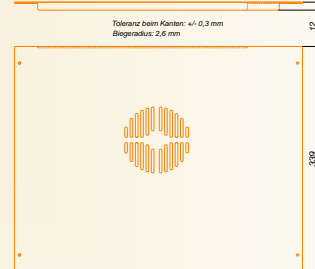
22.05.16  
Blatt 5/8

## Gehäuse-Merkmale

- Bodenwanne: 2 mm Stahlblech
- verstärkte Seitenwände
- Filterhaube in der linken Seitenwand
- Frontplatte: 3mm Stahlblech
- Deckel: 2 mm Aluminium
- Senkungen für M3
- Einnietmuttern M3
- pulverbeschichtet



Deckel (Teil 6)



Material: ALMg3 2 mm  
Toleranz beim Lasern: fein

Deckel (Teil 6)



19" Gehäuse  
Deckel Kantezeichnung und Abwicklung  
(19"G\_220516.DXF)

22.05.16  
Blatt 6/8

# Tisch-Steuergerät

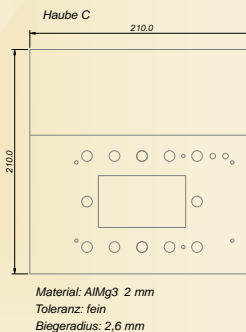
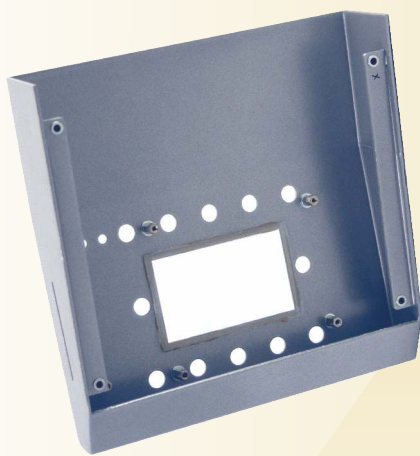
## Gehäuse-Merkmale

- 2 mm Aluminium
- 16 Senkungen für M3
- 4 Einnietmuttern M3
- pulverbeschichtet

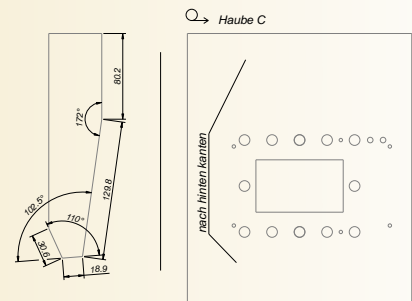
Ein vergleichbares Gehäuse könnten wir Ihnen anbieten für

**38 €\***

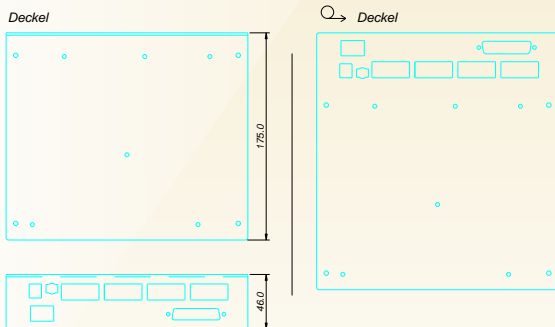
\* Preisangabe bei einer Abnahmemenge von 100 Stück, ohne MwSt, Stand 03/2017, nur für Gewerbetreibende



Haube C  
Material: AlMg3 2 mm  
Toleranz: fein  
Biegeradius: 2,6 mm

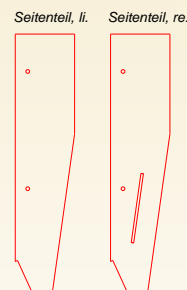


NKR-Controller  
Haube C  
(NKR\_C\_080915.DXF) Blatt 1/3  
08.09.15

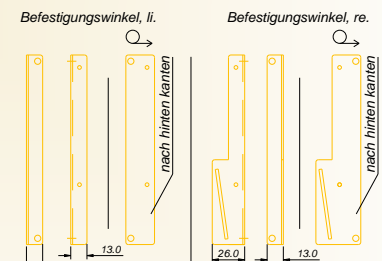


Material: AlMg3 2 mm  
Toleranz: fein  
Biegeradius: 2,6 mm

NKR-Controller  
Deckel  
(NKR\_C\_080915.DXF) Blatt 2/3  
08.09.15



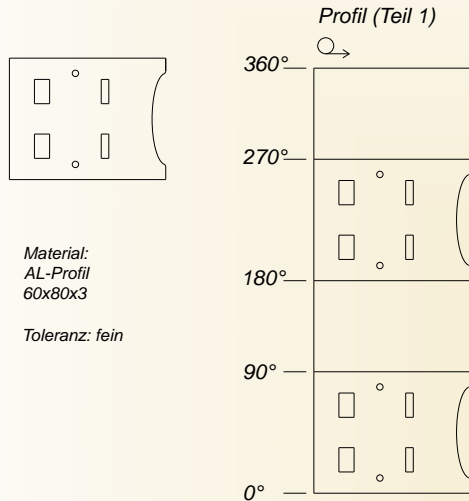
Material: AlMg3 2 mm  
Toleranz: fein  
Biegeradius: 2,6 mm



Material: AlMg3 1,5 mm  
Toleranz: fein  
Biegeradius: 2,0 mm

NKR-Controller  
Seitenteil, Befestigungswinkel  
(NKR\_C\_080915.DXF) Blatt 3/3  
08.09.15

# LED-Scheinwerfer



## Gehäuse-Merkmale

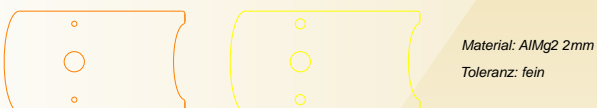
- Gehäusegrundkörper:  
3 mm Aluminium-Profil
- 10 Kühlrippen massiv verschweißt
- hohe Wärmeableitung
- für 50W LED-Leistung konstruiert
- pulverbeschichtet

LED-Scheinwerfer  
Profil 15.07.10  
Blatt 2/5

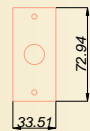
Kühlblech Innen (Teil 9) Kühlblech Mitte 1 (Teil 10) Kühlblech Mitte 2 (Teil 11)



Kühlblech Mitte 3 (Teil 12) Kühlblech Außen (Teil 13)

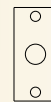


Abstandshalter Mitte (Teil 7)



Material: AlMg3 3mm  
Toleranz: fein

Abstandshalter Außen (Teil 8)



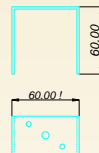
## LED-Scheinwerfer

Abstandshalter Mitte und Außen,  
Kühlblech Innen, Kühlblech Mitte 1 bis 3  
und Kühlblech Außen

15.07.10  
Blatt 5/5



Haltewinkel Decke (Teil 5)

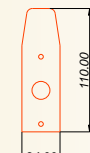


Material: AlMg3 2mm  
Toleranz: fein

Haltewinkel Decke (Teil 5)



Profilhalterung (Teil 6)



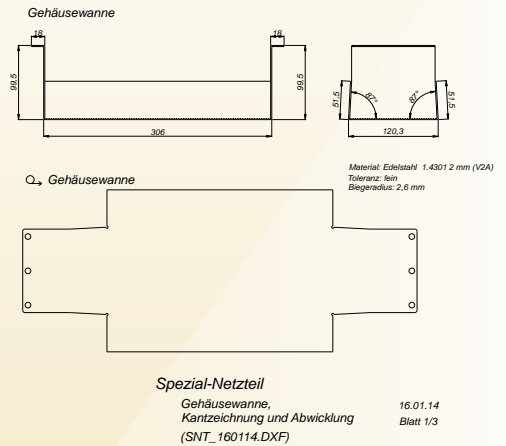
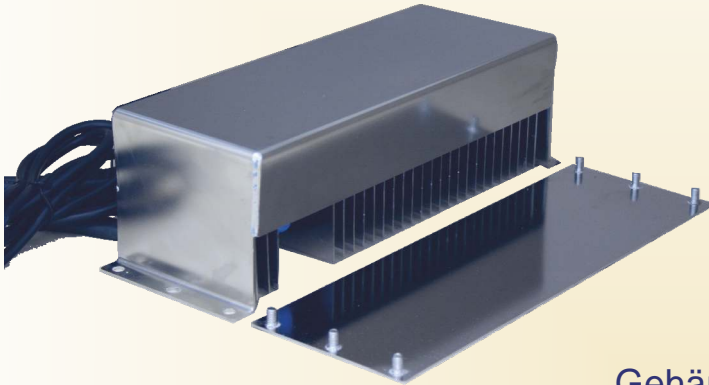
Material: AlMg3 3mm  
Toleranz: fein

LED-Scheinwerfer  
Haltewinkel Decke und  
Profilhalterung

15.07.10  
Blatt 4/5



# Spezial-Netzteile



## Gehäuse-Merkmale

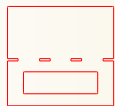
- 2 mm Edelstahl
- 24 Kühlbleche
- Schweißbolzen
- elektropoliert

### Kühlplatte



Material: Edelstahl 1.4301 2 mm (VZA)  
Toleranz: fein

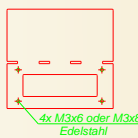
### Kühlblech außen, links



Material: Edelstahl  
1.4301 1,5 mm (VZA)  
Toleranz: fein

### Kühlblech außen, rechts

rote Kreuze: Markierungspunkte zum Bolzenschweißen

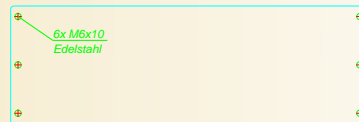


### Kühlblech innen



### NT-Gehäuse, Wandbefestigung

rote Kreuze: Markierungspunkte zum Bolzenschweißen



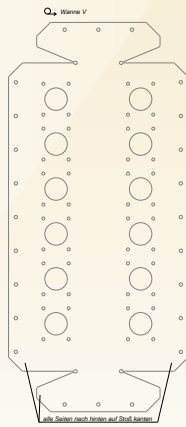
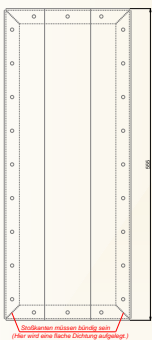
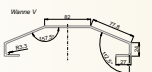
Material: Edelstahl  
1.4301 1,5 mm (VZA)  
Toleranz: fein

Spezial-Netzteil  
Kühlplatte,  
Kühlbleche außen und innen  
(SNT\_160114.DXF)

16.01.14  
Blatt 2/3

Spezial-Netzteil  
Wandbefestigung  
(SNT\_160114.DXF)

16.01.14  
Blatt 3/3



## Gehäuse-Merkmale

- 3 mm Edelstahl
- Schweißbolzen
- für den Unterwasserbetrieb

